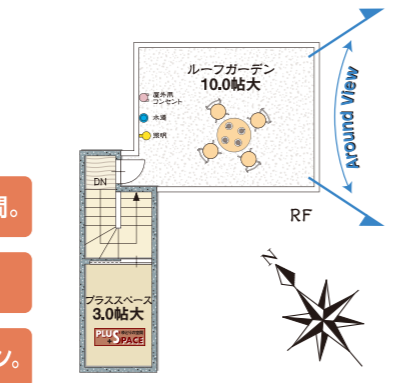
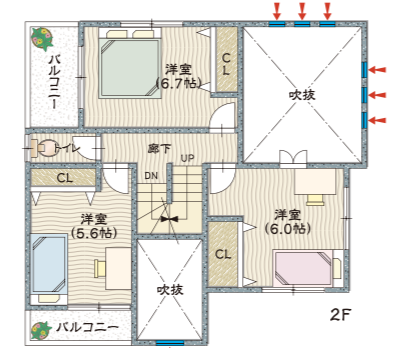
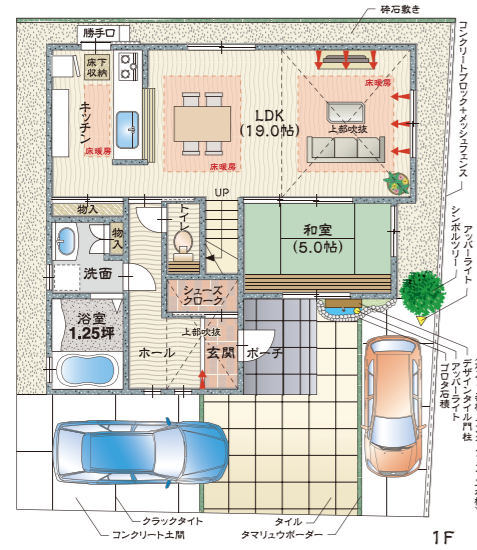


モダンデザインで彩る、全邸心をこめた自由設計の家づくり

1号地 4LDK+ルーフガーデン+プラススペース

リビングと玄関に設けられた大きな吹抜けやゆったりとした居住空間が落ち着きをもたらす邸宅仕様のプラン

- 敷地面積 / 115.72㎡ (約35.00坪)
- 1F床面積 / 60.45㎡ □ルーフガーデン / 16.56㎡
- 2F床面積 / 40.99㎡ □プラススペース / 4.96㎡
- 塔屋面積 / 3.31㎡
- 合計面積 / 126.27㎡ (約38.19坪)

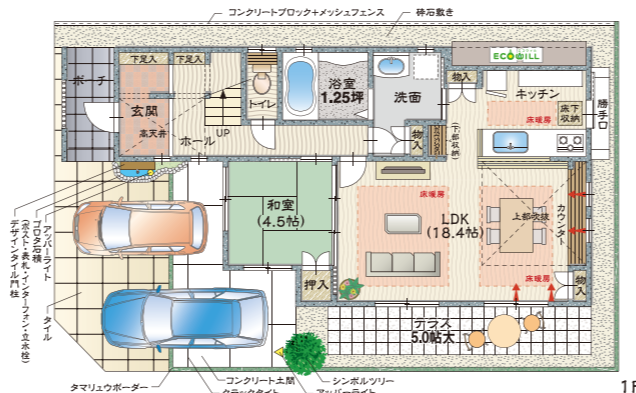


- 広々LDKは和室と合わせれば24帖の大きな空間。
- 各居室の高い独立性を考慮した2階レイアウト。
- 日光を浴びてのんびり寛げる10帖超のルーフガーデン。

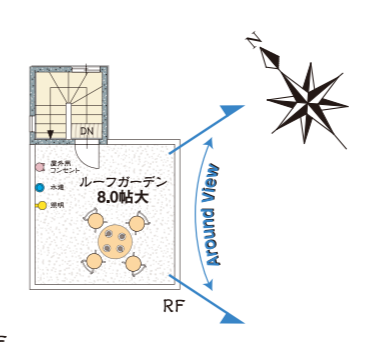
3号地 4LDK+ルーフガーデン+プラススペース+タイルテラス

便利な2WAY動線、5帖大のテラス、大きなWICを設けるなど、随所に工夫を凝らした必見のモデルハウスプラン

- 敷地面積 / 118.81㎡ (約35.94坪)
- 1F床面積 / 62.10㎡ □ルーフガーデン / 13.24㎡
- 2F床面積 / 46.37㎡ □プラススペース / 6.21㎡
- 塔屋面積 / 3.31㎡ □タイルテラス / 8.69㎡
- 合計面積 / 139.92㎡ (約42.32坪)



モデルハウスプラン



- アウトドアリビングとなる5.0帖大のタイル貼りテラス。
- 開放的で明るい家族団らんを演出するリビング上部の吹抜け。
- ライフスタイルに合わせて間仕切り可能な2階寝室。

利便と閑静が共存した羨望のロケーション



- 生活施設が身近で便利な North Community Area
- JR「西明石」駅まで 徒歩約15分 自転車約6分
 - 毎日の買物が便利
 - トホストア 徒歩約7分
 - マルアイ 徒歩約8分
 - 安心して暮らせる
 - 山本クリニック 徒歩約3分
 - 前田クリニック 徒歩約6分
 - 人気の学区
 - 市立大久保小学校 徒歩約17分
 - 市立大久保中学校 徒歩約22分

LAND PLAN

コーニッシュの自由設計

お客様のニーズに合わせて、当社一級建築士が住まいづくりをお手伝いします。

全体区画イメージイラスト
建物形状および外観はイメージで、実際とは異なります。行政の指導等により変更となる場合がございます。

銀行ローン借入 2,880万円の場合 変動金利 0.975% 35年返済の場合

店頭金利より最大年 1.5% 月々返済金額 61,284円 全期間優遇

月々返済のみ、ボーナス時返済0円 80,963円

※年齢・年収・勤続年数により条件が変更になる場合があります。 ※平成25年11月13日現在 ※2号地の場合

充実の標準設備

快適なキッチン設備



ゆったりバスルーム



うれしいその他の設備

- 次世代省エネ基準 省エネルギー等級4
- 熱の出入りを軽減する Low-E複層ガラス採用
- 明るく経済的で長寿命 全照明LED
- アイホン (カラーTVモニター付インターホン)
- ガス温水式床暖房
- 洗面化粧台
- 洗濯機
- 乾燥機
- ラクリンフード

選べる2つのシステム

安心して、快適・クリーンな暮らしを経済的に実現。

オール電化

エコキュート 電気代約3分の1の給湯システム

マイホーム発電のエコウィル ガス給湯暖房システム

ガスECO

エコウィルで発電することにより、購入電力の約30%を自宅でまかなうことができます。電気代を大幅に節約することができます。

約30%も削減

JR「西明石」駅へ徒歩で約15分の快適Area



■物件概要 ●名称/シーズヒルズ明石大久保町森田Gardens ●所在地/明石市大久保町森田7番6他 ●交通/JR「西明石」駅徒歩約15分 ●計画総戸数/3F ●販売戸数/3F ●地目/宅地 ●用途地域/第1種中高層住居専用地域 ●建ぺい率/60% ●容積率/200% ●第3種高度地区 ●敷地面積/約115.72㎡ (約35.00坪) ~ 約118.81㎡ (約35.94坪) ●3号地 建築確認番号/建明石第25029号 (平成25年10月24日) ●建物面積/101.44㎡ (約30.68坪) ~ 108.47㎡ (約32.81坪) ●土地販売価格/1,100万円~1,450万円 ●建物標準プラン価格/1,780万円 ●構造/木造2×4工法 (2階建) ●事業主 (売主) /株式会社コーニッシュ ●設計/有限会社アムワークス建築設計事務所 (構造設計: 一級建築士事務所福建築設計室) ●トータルデザイン監修/株式会社アリエB L U E ●施工/トワークス株式会社 ●販売提携 (媒介) 有限会社マイルドホーム・株式会社トリビュート ●広告有効期限/平成26年3月末日

ドアに近づくとシステムキー

ドアに近づくと自動的にロック解除できます。タッチ / ノータッチの切替も可能です。

美しい庭のある暮らしを創造します。

阪神園芸株式会社 Gardening

安心の住宅保証に対応しています。

建物・地盤の10年保証住宅

「住宅瑕疵担保履行法」対応

※別途工事が必要な場合があります。